



АКЦИОНАРСКО ДРУШТВО ЗА УПРАВЉАЊЕ ЈАВНОМ ЖЕЛЕЗНИЧКОМ ИНФРАСТРУКТУРОМ

„ИНФРАСТРУКТУРА ЖЕЛЕЗНИЦЕ СРБИЈЕ“ ад, Београд, Немањина 6

11000 БЕОГРАД, Савска 19, Поштански факс 166; Матични број: 21127094; ПИБ: 109108420;
Телефон: +(381 11) 36 18 239 ЖАТ: 311 email: infrastruktura.beograd@srbrail.rs

СЕКТОР ЗА СП

СЕКЦИЈА ЗА СП БЕОГРАД

Број: 15/22-11-384

Датум: 10.02.2022.

СЕКТОРУ ЗА НЕКРЕТНИНЕ

ДОПУЊЕН И ИЗМЕЊЕН ИЗВЕШТАЈ

Комисије за избор микро локација за потребе издавања пословног и рекламног простора у објектима „Инфраструктура железнице Србије“ а.д., на деоници пруге Београд Центар – Нови Сад

Комисија формирана Решењем Генералног директора „Инфраструктура железнице Србије“ а.д. број 1/2022-21 од 11.01.2022. године у циљу избора микро локација за потребе издавања пословног и рекламног простора у објектима „Инфраструктура железнице Србије“ а.д., на деоници пруге Београд Центар – Нови Сад, у саставу:

- | | |
|---------------------|---|
| 1. Арабела Петровић | Сектор за саобраћајне послове - председник |
| 2. Перо Опарница | Сектор за саобраћајне послове - заменик председника |
| 3. Милан Стошић | Сектор за некретнине - члан |
| 4. Драгољуб Живић | Сектор за некретнине - заменик члана |
| 5. Зарија Пурковић | Сектор за грађевинске послове - члан |
| 6. Ненад Филиповић | Сектор за грађевинске послове – заменик члана |
| 7. Лука Радојевић | Сектор за електротехничке послове - члан |
| 8. Мирко Амицић | Сектор за електротехничке послове – заменик члана |
| 9. Раде Воштић | Сектор за развој - члан |
| 10. Ивана Ђорђевић | Сектор за инвестиције – члан |

Након састанка који је одржан дана 08.02.2022. године са представницима из МГСИ у просторијама „Инфраструктура железнице Србије“ а.д., у Немањиној број 6 комисија је поново изашла на терен дана 09.02.2022.године у циљу одређивања додатних могућих микро локација за постављање просветљених, ЛЦД и ЛЕД рекламних паноа у железничким станицама на деоници пруге Београд Центар – Нови Сад а на основу усменог захтева представника МГСИ.

Комисија је извршила обилазак предметних локација у периоду од 17.01. до 09.02.2022. године, и на основу утврђеног чињеничног стања констатовала следеће:

1. За постављање вендинг машина, и других монтажних објеката - киоск/контејнер за потребе угоститељства и рекламних паноа, упућен је захтев за изјашњење Републичкој дирекцији за имовину, за давање у закуп простора на станичним објектима нискоградње и земљишту уз те објекте. На основу добијене сагласности 06 Број: 464-130/2022 од 25.01.2022. године од стране РДИ обиласком станица на деоници пруге Београд Центар – Нови Сад, комисија је лоцирала могући простор за комерцијализацију.
2. У склопу модернизације и реконструкције деонице пруге Београд Центар – Стара Пазова – Нови Сад да би се задовољили модерни стандарди, а у циљу што бољег и комплетнијег пружања услуге ка корисницима железничког превоза јавила се потреба за пренаменом одређених просторија, за коју је добијена сагласност од Министарства грађевинарства, саобраћаја и инфраструктуре број 401-00-02141/2021-04-31 од дана 31.01.2022. године.

3. Станица Нови Београд:

Обиласком станице Нови Београд утврђено је да тренутно не постоји станична зграда намењена путницима самим тим не постоји ни могућност за комерцијализацију пословног и рекламног простора у станичној згради. Из саобраћајног института ЦИП-а смо добили информацију да су тренутно у току радови на изградњи I фазе железничке станице Нови Београд којима се предвиђа, поред осталог и постављање угоститељских објеката – типа киоска брзе хране и кафе контејнера на простору испод железничког моста.

Расположиви простор за комерцијализацију за следеће намене:

- а) самоуслужни апарати - вендинг машине;
 - б) неосветљени рекламни панои,
 - в) осветљени рекламни панои - тотеми.
- а) Постављање вендинг машина могуће је на 3. и 5. перону, између два стуба (четврти по реду) надстрешнице, уз ветробранско стакло којим су уоквирене прве клупе за путнике гледано из смера Београд Центра. Вендинг машину максималних димензија 2,0 m x 1,0 m поставити тако да дужа страна буде управна на осу колосека, на подједнаком растојању удаљена од оба стуба. Напомињемо да на перону не постоји прикључак на водоводну мрежу.
- б) На перонима у станици могуће је поставити неосветљене рекламне паное на стубовима испод надстрешница обострано и то:
- На 1. перону испод надстрешнице на шестом, деветом и десетом стубу гледано из смера Београд Центра, димензија 0,40m x 0,60m тако да не излази из габарита стубова, тако да доња ивица рекламног паноа буде на висини од 1,70m;
 - На 3. перону испод надстрешнице стубови су постављени у два реда. Рекламне паное је могуће поставити на левом и десном шестом, деветом и десетом стубу гледано из смера

Београд Центра, димензија 0,40m x 0,60m тако да не излази из габарита стубова, тако да доња ивица рекламног панона буде на висини од 1,70m;

- На 5. перону испод надстрешнице стубови су постављени у два реда. Рекламне паное је могуће поставити на левом и десном шестом, деветом и десетом стубу гледано из смера Београд Центра, димензија 0,40m x 0,60m тако да не излази из габарита стубова, тако да доња ивица рекламног панона буде на висини од 1,70m;
- На 6. перону испод надстрешнице на шестом, деветом и десетом стубу гледано из смера Београд Центра, димензија 0,40m x 0,60m тако да не излази из габарита стубова, тако да доња ивица рекламног панона буде на висини од 1,70m;

Рекламни пано на горе поменутих стубовима израдити од лаких материјала који се морају причврстити за постојећи стуб. Водити рачуна да се приликом постављања рекламног панона на стубу не оштети олука који се налази између поменутих стубова.

в) На перонима у станици могуће је поставити просветљене рекламне паное – тотеме (city light) максималне јединичне снаге 500W и то:

- Једностране рекламне паное је могуће поставити на 1. перону испред трећег стуба испод надстрешнице, (између ветробранског стакла којима су уоквирене клупе и трећег стуба), максималних димензија (ширина x висина) 1,40 m x 2,00 m; после седмог стуба и испред десетог стуба у смеру раста стационаже, максималних димензија (ширина x висина) 1,50 m x 2,00 m. Рекламне паное поставити на удаљености од 20 cm од стубова.
- Двостране рекламне паное је могуће поставити на 3. перону испод надстрешнице. Стубови надстрешнице су постављени у два реда. Рекламне паное је могуће поставити испред десног трећег стуба, максималних димензија (ширина x висина) 1,40 m x 2,00 m; после седмог стуба и испред десетог стуба у смеру раста стационаже (ближе 2. колосеку), максималних димензија (ширина x висина) 1,50 m x 2,00 m. Рекламне паное поставити на удаљености од 20 cm од стубова.
- Двостране рекламне паное је могуће поставити на 5. перону испод надстрешнице. Стубови надстрешнице су постављени у два реда. Рекламне паное је могуће поставити испред левог трећег стуба, максималних димензија (ширина x висина) 1,40 m x 2,00 m; после седмог стуба и испред десетог стуба у смеру раста стационаже (ближе 5. колосеку) максималних димензија (ширина x висина) 1,50 m x 2,00 m. Рекламне паное поставити на удаљености од 20 cm од стубова.
- Једностране рекламне паное је могуће поставити на 6. перону испред трећег стуба испод надстрешнице, (између ветробранског стакла којима су уоквирене клупе и трећег стуба), максималних димензија (ширина x висина) 1,40 m x 2,00 m; после седмог стуба и испред десетог стуба у смеру раста стационаже, максималних димензија (ширина x висина) 1,50 m x 2,00 m. Рекламне паное поставити на удаљености од 20 cm од стубова.

Просветљене тотеме поставити на перонима, подужно на перон, односно паралелно са колосеком, у нивоу стубова испод надстрешнице.

4. Станица Земун:

У склопу реконструкције и модернизације дела пруге Београд Центар - Нови Сад у станици Земун изграђен је потпуно нов објекат који се налази са леве стране пруге иза 11. колосека у km 8+532. Станична зграда железничке станице Земун још увек није укњижена у катастарски операт јер у поменутом објекту још увек трају радови, те још није уписан у пословне књиге „Инфраструктура железнице Србије“ а.д.

Расположиви простор за комерцијализацију за следеће намене:

- а) самоуслужни апарати - вендинг машине/банкомат;
 - б) монтажни објекат (киоск) – новинарница;
 - в) рекламни панои у станичној згради;
 - г) рекламни панои у спољашњем станичном простору.
- а) У станичној згради постоји простор (ходник који води ка потходнику – према пројекту просторија број 3) у којем је могуће постављање вендинг машина/банкомат површине $1,62 \text{ m}^2$ (димензије $1,80 \text{ m} \times 0,90 \text{ m}$). Напомињемо да на предметном подручју не постоји прикључак на водоводну мрежу.
- б) У станичној згради Земун не постоји просторија намењена за комерцијалне сврхе, па је предлог да се изврши измена партерног уређења станичног трга (платоа) постављањем монтажног објеката (киоск). Киоск је могуће поставити на платоу непосредно уз улаз у постојећи потходник, са леве стране железничке пруге (Београд Центар) – Стара Пазова – Нови Сад – Суботица – државна граница наспрам $\text{km } 8+500$ (стуб КМ 39/7). Киоск поставити тако да ширина истог буде паралелна са осом колосека. Површина киоска не сме да буде већа од $10,50 \text{ m}^2$ максималних димензија (ширина \times дужина) $4,00 \text{ m} \times 2,50 \text{ m}$.
- в) Рекламне паное унутар станичне зграде, могуће је поставити на зиду преко пута места за продају карата (чекаоница – просторија 2 према пројекту) у површини од $1,60 \text{ m}^2$ максималних димензија (ширина \times висина) $2,00 \text{ m} \times 0,80 \text{ m}$, доња ивица рекламног паное мора бити постављена на висини од $1,50 \text{ m}$ од пода. Рекламни панои могу бити неосветљени у алуминијумском раму са клик системом или LCD екран, максималне јединичне снаге 200W .
- г) Рекламне паное у спољашњем станичном простору могуће је поставити:
- на станичном платоу и то:
 - испред станичне зграде уз бели зид објекта са леве стране од улаза могуће је поставити ЛЕД или просветљени тотем максималне јединичне снаге 2000W и максималних димензија (ширина \times висина) $1,50 \text{ m} \times 2,70 \text{ m}$. Потребно је да се рам рекламног паное уклопи у спољни амбијент станичне зграде.
 - са бочне стране станичне зграде уз бели зид објекта са леве стране од излаза ка потходнику могуће је поставити ЛЕД или просветљени тотем, максималне јединичне снаге 2000W и максималних димензија (ширина \times висина) $1,00 \text{ m} \times 2,50 \text{ m}$. Потребно је да се рам рекламног паное уклопи у спољни амбијент станичне зграде.
 - са десне стране станичне зграде, гледано са улице, поред новинарнице између прве и друге клупе и између друге и треће клупе могуће је поставити ЛЕД или просветљени тотем максималне јединичне снаге 2000W максималних димензија (ширина \times висина) $1,50 \text{ m} \times 2,70 \text{ m}$.
 - неосветљени тотем (city light) на станичном платоу са леве стране станичне зграде између две клупе (напрам стуба јавне расвете) максималних димензија (ширина \times висина) $1,50 \text{ m} \times 2,70 \text{ m}$.
 - Рекламни панои могу да се поставе у потходницима и то:
 - на чеоном зиду изнад степеништа на улазу у потходник са станичног платоа лево и десно од лифта могуће је поставити ЛЕД екран максималне снаге $1000\text{W}/\text{m}^2$ са леве стране димензија (висина \times ширина) $0,50 \text{ m} \times 1,50 \text{ m}$ и са десне стране максималне снаге $1000\text{W}/\text{m}^2$ димензија (висина \times ширина) $0,50 \text{ m} \times 2,00 \text{ m}$.

- на левом и десном зиду унутар потходника од улаза у потходник са станичног платоа и излаза на 4. перон, могуће је поставити по две рекламе максималне јединичне снаге 300 W димензија (ширина x висина) 2,00 m x 1,20 m;
- на левом и десном зиду унутар потходника између излаза на 4. и 3. перон могуће је поставити по једну рекламу максималне јединичне снаге 300 W димензија (ширина x висина) 2,00 m x 1,20 m.
- на левом и десном зиду унутар потходника између излаза на 3. и 2. перон могуће је поставити по две рекламе максималне јединичне снаге 300 W димензија (ширина x висина) 2,00 m x 1,20 m,
- на левом и десном зиду унутар потходника између излаза на 2. перон и 1. перон могуће је поставити по једну рекламу максималне јединичне снаге 300 W димензија (ширина x висина) 2,00 m x 1,20 m.
- на левом и десном зиду унутар потходника између излаза на 1. и нулти перон могуће је поставити по једну рекламу максималне јединичне снаге 300 W димензија (ширина x висина) 2,00 m x 1,20 m.
- на зиду наспрам улаза у потходник са станичног платоа лево и десно од окна за лифт максималне јединичне снаге 300 W максималних димензија (ширина x висина) 1,70 m x 2,00 m.

Приликом постављања рекламних панова водити рачуна да се исти постављају на једнакој удаљености једних од других.

Рам, на коме би био постављен рекламни пано, потребно је фиксирати за зид тако што их је потребно утиповати у зид, на који иде алуминијумски носач на који се поставља реклама.

- На перонима у станици могуће је поставити просветљене рекламне панове – тотеме (city light) максималне јединичне снаге 500W и то:

- двостране рекламне панове је могуће поставити на 1. перону између првог стуба надстрешнице и стуба расвете; између трећег стуба и окна за лифт; после шестог стуба у смеру раста стационаже. Могуће је постављање рекламних панова типа просветљени тотем, максималних димензија (ширина x висина) 1,50 m x 2,00 m. Рекламне панове је потребно поставити на удаљености од 20 cm од стубова.
- двостране рекламне панове је могуће поставити на 2. перону између првог стуба надстрешнице и стуба расвете, између трећег стуба и окна за лифт после шестог стуба у смеру раста стационаже. Могуће је постављање рекламних панова типа просветљени тотем, максималних димензија (ширина x висина) 1,50 m x 2,00 m. Рекламне панове је потребно поставити на удаљености од 20 cm од стубова.
- двостране рекламне панове је могуће поставити на 3. перону између првог стуба надстрешнице и стуба расвете, између трећег стуба и окна за лифт после шестог стуба у смеру раста стационаже. Могуће је постављање рекламних панова типа просветљени тотем, максималних димензија (ширина x висина) 1,50 m x 2,00 m. Рекламне панове је потребно поставити на удаљености од 20 cm од стубова.
- двостране рекламне панове је могуће поставити на 4. перону између првог стуба надстрешнице и стуба расвете, између трећег стуба и окна за лифт после шестог стуба у смеру раста стационаже. Могуће је постављање рекламних панова типа просветљени тотем, максималних димензија (ширина x висина) 1,50 m x 2,00 m. Рекламне панове је потребно поставити на удаљености од 20 cm од стубова.

Просветљени тотем поставити на перонима, подужно на перон, односно паралелно са колосеком, у нивоу стубова испод надстрешнице.

5. Станица Батајница:

У склопу реконструкције и модернизације дела пруге Београд Центар - Нови Сад у станици Батајница изграђен је на месту старе станичне зграде потпуно нов објекат који се налази са десне стране железничке пруге (Београд Центар) – Стара Пазова – Нови Сад – Суботица – државна граница у km 19+240. Станична зграда железничке станице Батајница још увек није укњижена у катастарски операт јер у поменутом објекту још увек трају радови, те још није уписан у пословне књиге „Инфраструктура железнице Србије“ а.д.

Расположиви простор за комерцијализацију за следеће намене:

- а) за угоститељство;
 - б) новинарница;
 - в) рекламни панои у станичној згради;
 - г) рекламни панои у спољашњем станичном простору.
- а) У станици Батајница у станичној згради постоји просторија број 17, пројектом предвиђена за угоститељски објекат површине 17,60 m². Објекат је опремљен електро инсталацијом, инсталацијом за грејање и прикључен је на водоводну мрежу.
- б) За просторију број 7 која је пројектом предвиђена за шефа станице за превоз путника, добијена је сагласност за пренамену исте у новинарницу. Површина просторије је 8,02 m².
- в) У станичној згради постоје три решења за постављање рекламних паное у чекаоници (просторија 2 према пројекту) изнад клупа намењеним путницима. Рекламни панои могу бити неосветљени у алуминијумском раму са клик системом или LCD екран максималне јединичне снаге 200W.
- У делу чекаонице у простору који је пројектом намењен за инвалиде, на зиду десно од улазних врата гледано са перона могуће је постављање рекламних паное на висини од 1,50 метара (доња ивица рекламног паное). Укупна површина рекламног простора је 2,0 m² димензија (ширина x висина) 2,0 m x 1,0 m.
 - На средишњем зиду чекаонице између улаза у угоститељски објекат и тоалета могуће је постављање реклама на висини од 1,50 метара (доња ивица рекламног паное). Укупна површина рекламног простора је 1,4 m² димензија (ширина x висина) 2,0 m x 0,7 m.
 - На зиду са десне стране у чекаоници до улазних врата гледано са улице, могуће је постављање реклама на висини од 1,50 метара (доња ивица рекламног паное). Укупна површина рекламног простора је 2,0 m² димензија (ширина x висина) 2,0 m x 1,0 m.
- г) Рекламне паное у спољашњем станичном простору могуће је поставити:
- Рекламни панои могу да се поставе у потходницима и то:
 - на чеоном зиду изнад степеништа на улазу у потходник са 1. перона могуће је поставити неосветљен рекламни пано максималних димензија 3,5 m x 1,3 m (ширина x висина).
 - на чеоном зиду изнад степеништа на улазу у потходник са 2. перона могуће је поставити неосветљен рекламни пано максималних димензија 1,5 m x 1,5 m (ширина x висина).
 - на чеоном зиду изнад степеништа на улазу у потходник са 3. перона могуће је поставити неосветљен рекламни пано максималних димензија 2,5 m x 2,5 m (ширина x висина).

- на чеоном зиду изнад степеништа на улазу у потходник са Улице Младих горана могуће је поставити неосветљен рекламни пано максималних димензија 3,5 m x 1,0 m (ширина x висина).
- на левом и десном зиду унутар потходника између излаза на 1. и 2. перон могуће је поставити највише по 3 неосветљена рекламна паноа димензија (ширина x висина) 2,00 m x 1,50 m.
- на левом и десном зиду унутар потходника између излаза на 2. и 3. перон могуће је поставити највише по 3 неосветљена рекламна паноа димензија (ширина x висина) 2,00 m x 1,50 m.
- на левом и десном зиду унутар потходника између излаза на 3. перон и Улице Младих горана могуће је поставити највише по 3 неосветљена рекламна паноа димензија (ширина x висина) 2,00 m x 1,50 m.

Приликом постављања рекламних паноа водити рачуна да се исти постављају на једнакој удаљености једних од других.

Рам, на коме би био постављен рекламни пано, потребно је фиксирати за зид тако што их је потребно утиповати у зид, на који иде алуминијумски носач на који се поставља реклама.

- На перонима у станици могуће је поставити просветљене рекламне паное – тотеме (city light) максималне јединичне снаге 500W и то:

- на 1. перону могуће је поставити рекламни пано испред надстрешнице у смеру раста стационаже на удаљености од 1,50 m од исте, димензија (ширина x висина) 1,50 m x 2,00 m; уз зид релејне просторије максималних димензија (ширина x висина) 9,00 m x 1,50 m; између надстрешнице и стуба јавне расвете (уз улаз у потходник) димензија (ширина x висина) 1,50 m x 2,00 m;
- на 2. перону могуће је поставити рекламни пано испред надстрешнице на удаљености од 20 cm димензија (ширина x висина) 1,50 m x 2,00 m; између надстрешнице и пиктограма димензија (ширина x висина) 1,50 m x 2,00 m; између надстрешнице и стуба јавне расвете ближе надстрешници (поред потходника) димензија (ширина x висина) 1,50 m x 2,00 m;
- на 3. перону могуће је поставити рекламни пано између стуба јавне расвете и електро ормара димензија (ширина x висина) 1,50 m x 2,00 m; између надстрешнице и пиктограма димензија (ширина x висина) 1,50 m x 2,00 m; између надстрешнице и стуба јавне расвете ближе надстрешници (поред потходника) димензија (ширина x висина) 1,50 m x 2,00 m;

Просветљени тотем поставити на перонима, подужно на перон, односно паралелно са колосеком, у нивоу стубова испод надстрешнице.

Рекламе у потходницима морају бити неосветљене јер према нама доступном пројекту (ПЗИ) не постоји расположива снага за њихово осветљење.

Неосветљени рекламни пано могуће је поставити са десне стране железничке пруге на металној огради иза релејне просторије гледано са стране перона, с тим да сваки рекламни пано буде постављен засебно димензија 2,00 m x 2,00 m на сва четири поља. Рекламне паное потребно је израдити од лаких материјала који се морају причврстити за постојећу ограду.

У станичној згради нема могућности за постављање вендинг машина из следећих разлога:

1. у Ветробрану 2 (према пројекту просторија бр. 3) - (проблем праве двокрилна врата чији се смер отварања поклапа са позицијом вендинг машина, а и простор је премали у односу на величину вендинг машина).
2. простор десно од Ветробрана 2 - (проблем праве клупе намењене путницима и простор намењен инвалидима, а који су предвиђени пројектом).

6. Станица Нова Пазова:

У склопу реконструкције и модернизације дела пруге Београд Центар - Нови Сад у станици Нова Пазова извршена је санација и адаптација станичне зграде. Станична зграда се налази на КП 5405 део 6 КО Нова Пазова, инвентарни број 6083007.

Расположиви простор за комерцијализацију за следеће намене:

- а) за угоститељство;
 - б) новинарница;
 - в) вендин машина/банкомат;
 - г) рекламни панои у станичној згради;
 - д) рекламни панои у спољашњем станичном простору.
- а) Обиласком станице Нова Пазова у станичној згради постоји простор намењен за угоститељство. Простор се састоји од приземља површине 81,80 m² и галерије површине 42,85 m², укупне површине 124,65 m² (просторије од броја 18 до 25 су пројектом предвиђене за угоститељски објекат). Објекат је опремљен електро инсталацијом, инсталацијом за грејање и прикључен је на водоводну мрежу.
- б) Пројектом су предвиђене позиције за постављање киоск тј. новинарнице (просторије 17а и 17б нису засебне просторије већ су део станичног вестибила). Укупна површина 8,28 m² димензија (ширина x дубина) 3,60 m x 2,30 m и максималне висине 2,40 m.
- в) У станичној згради постоје два просторно остварива решења за постављање вендинг машина и банкомата:
- у станичном вестибилу- према пројекту просторија бр. 16, гледано од улаза са перона, са леве стране ветробрана станичног вестибила постоји могућност за постављање вендинг машина/банкомат, површине 1,50 m² димензија (ширина x дубина) 1,50 m x 1,00 m.
 - са десне стране ветробрана станичног вестибила у близини благајне, постоји могућност за постављање вендинг машина укупне површине 1,70 m² димензија (ширина x дубина) 1,00 m x 1,70 m, на удаљености 1,00 метар од стаклене фасаде која је окренута ка улици.

Напомињемо да на предметном подручју не постоји прикључак на водоводну мрежу.

- г) У станичној згради постоје решења за постављање рекламних панова у станичном вестибилу (просторија 16 према пројекту). Рекламни панои могу бити неосветљени у алуминијумском раму са клик системом или LCD екран, максималне јединичне снаге 200W и то:
- изнад клупа намењеним путницима на зиду са десне стране од улаза са перона поред благајне (између информационе табле намењене путницима и прозора) могуће је постављање рекламног панова на висини од 1,50 m (доња ивица рекламног панова). Укупна површина рекламног простора је 1,60 m² димензија (ширина x висина) 2,00 m x 0,80 m;

- на зиду са леве стране од улаза са перона (између киоска и прозора) могуће је постављање рекламног паноа на висини од 1,50 m (доња ивица рекламног паноа). Укупна површина рекламног простора је 1,60 m² димензија (ширина x висина) 2,00 m x 0,80 m.

д) Рекламне паное у спољашњем станичном простору могуће је поставити:

- на станичном платоу и то:

- са леве стране станичне зграде на станичном платоу испред ограде која се налази између две капије, гледано са улице, могуће је поставити просветљени тотем (city light), максималне јединичне снаге 1000 W максималних димензија (ширина x висина) 1,50 m x 2,70 m.
- на улазу у станичну зграду са леве стране, гледано са улице могуће је поставити просветљени тотем (city light) максималне јединичне снаге 1000 W, димензија (ширина x висина) 1,50 m x 2,00 m. Потребно је да се рам рекламног паноа уклопи у спољни амбијент станичне зграде.

- Рекламни панои могу да се поставе у потходницима и то:

- на чеоном зиду изнад степеништа на улазу у потходнике са 1. перона могуће је поставити рекламни пано максималне јединичне снаге 2000 W, димензија 3,00 m x 2,00 m.
- на чеоном зиду изнад степеништа на улазу у потходник са 2. перона могуће је поставити рекламни пано максималне јединичне снаге 2000 W димензија (ширина x висина) 2,20 m x 2,80 m.
- на левом и десном зиду унутар потходника могуће је поставити по 4 просветљена рекламна пано максималне јединичне снаге 600 W димензија (ширина x висина) 2,00 m x 2,00 m.

Приликом постављања рекламних паноа водити рачуна да се исти постављају на једнакој удаљености једних од других.

Рам, на коме би био постављен рекламни пано, потребно је фиксирати за зид тако што их је потребно утиповати у зид, на који иде алуминијумски носач на који се поставља реклама.

- На перонима у станици могуће је поставити просветљене рекламне паное – тотеме (city light) максималне јединичне снаге 500W и то:

- са десне стране станичне зграде на 1. перону уз станичну зграду на 18 метара од стуба КМ бр. 63 у смеру раста стационаже могуће је поставити просветљени тотем (city light) максималних димензија (ширина x висина) 1,50 m x 2,00 m. Потребно је да се рам рекламног паноа уклопи у спољни амбијент станичне зграде.
- на 2. перону могуће је поставити просветљени тотем (city light) испред стуба КМ број 65 на удаљености од 15,00 m од истог, димензија (ширина x висина) 1,50 m x 2,00 m постављен на средини перона; после окна за лифт на 8 метара у смеру раста стационаже димензија (ширина x висина) 1,50 m x 2,00 m постављен на средини перона.

Просветљени тотем поставити на перонима, подужно на перон, односно паралелно са колосеком, у нивоу стубова испод надстрешнице.

На 2. перону могуће је поставити неосветљене рекламне паное обострано на стубовима, испод надстрешница, који су постављени у два реда и то:

- на 1. реду стубова из смера Београда на левом и десном стубу димензија (ширина x висина) 0,40 m x 0,60 m тако да не излази из габарита стубова, и да доња ивица рекламног панона буде на висини од 1,70 m.
- на 4. реду стубова из смера Београда на левом стубу, уз 5. колосек димензија (ширина x висина) 0,40 m x 0,60 m тако да не излази из габарита стубова, и да доња ивица рекламног панона буде на висини од 1,70 m.
- на 7. реду стубова из смера Београда на левом и десном стубу димензија (ширина x висина) 0,40 m x 0,60 m тако да не излази из габарита стубова, и да доња ивица рекламног панона буде на висини од 1,70 m.

Рекламни пано на горе поменутих стубовима израдити од лаких материјала који се морају причврстити за постојећи стуб. Водити рачуна да се приликом постављања рекламног панона на стубу не оштети олука који се налази између поменутих стубова.

Неосветљени рекламни пано могуће је поставити са десне стране железничке пруге на металној огради на другом и трећем окну до улазних врата пре станичне зграде, с тим да сваки рекламни пано буде постављен засебно димензија 2,00 m x 2,00 m. Рекламне панове потребно је израдити од лаких материјала који се морају причврстити за постојећу ограду.

7. Станица Стара Пазова:

У склопу реконструкције и модернизације дела пруге Београд Центар - Нови Сад у станици Стара Пазова извршена је санација и адаптација станичне зграде. Станична зграда се налази на КП 9546/1 део 1 и 2 КО Стара Пазова, инвентарни број 6072750.

Расположиви простор за комерцијализацију за следеће намене:

- а) за угоститељство;
- б) новинарница;
- в) вендин машина/банкомат;
- г) рекламни панои у станичној згради;
- д) рекламни панои у спољашњем станичном простору.

- а) У станици Стара Пазова у станичној згради постоји простор намењен за угоститељство. Пројектом предвиђене просторије за угоститељски објекат су од броја 21 до броја 25. Укупна површина просторије је 79,78 m². Објекат је опремљен електро инсталацијом, инсталацијом за грејање и прикључен је на водоводну мрежу.
- б) Просторија број 15 пројектом предвиђена као чекаоница за мајку са дететом за коју је добијена сагласност да се изврши пренамена у новинарницу. Потребно је информациону таблу и видео надзор преместити у просторију број 20 за коју такође постоји сагласност за пренамену из школске просторије у чекаоницу. Површина просторије је 11,87 m². Пратити извођење радова на постављању пиктограма и изоставити постављање пиктограма на просторији број 15.
- в) У станичној згради у просторији број 13, у ветробрану на зиду са леве стране од улаза са перона могуће је поставити по једну вендинг машину и банкомат, димензија (ширина x дубина) 1,00 m x 1,20 m. Приликом постављања самоуслужних апарата оставити простор између истих. Напомињемо да на предметном подручју не постоји прикључак на водоводну мрежу.
- г) У станичној згради постоје решења за постављање рекламних панона у чекаоници (просторија број 14 према пројекту). Рекламни панои могу бити неосветљени у алуминијумском раму са клик системом или LCD екран, максималне јединичне снаге 200W и то:

- изнад клупа намењеним путницима на зиду са леве стране од улаза са перона (испод климе) могуће је постављање рекламног панона на висини од 1,50 m (доња ивица рекламног панона). Укупна површина рекламног простора је 2,40 m² димензија (ширина x висина) 3,00 m x 0,80 m и
- изнад клупа намењеним путницима на зиду наспрам улазних врата гледано са перона могуће је постављање рекламног панона на висини од 1,50 m (доња ивица рекламног панона). Укупна површина рекламног простора је 0,80 m² димензија (ширина x висина) 1,00 m x 0,80 m.

д) Рекламне паное у спољашњем станичном простору могуће је поставити:

- На станичном платоу и то:

- са леве стране станичне зграде на станичном платоу испред ограде, гледано са улице, могуће је поставити просветљени тотем (city light) максималне јединичне снаге 500 W, максималних димензија (ширина x висина) 1,50 m x 2,00 m.
- уз зид станичне зграде са леве стране улаза у чекаоницу могуће је поставити просветљени тотем (city light) максималне јединичне снаге 500 W, димензија (ширина x висина) 1,50 m x 2,00 m. Потребно је да се рам рекламног панона уклопи у спољни амбијент станичне зграде.
- уз зид станичне зграде са леве стране улаза у кафић могуће је поставити просветљени тотем (city light) максималне јединичне снаге 500 W, димензија (ширина x висина) 1,50 m x 2,00 m. Потребно је да се рам рекламног панона уклопи у спољни амбијент станичне зграде.

- Рекламни панои могу да се поставе у потходницима и то:

- на чеоном зиду изнад степеништа на улазу у потходник са станичног платоа, могуће је поставити неосветљени рекламни пано димензија (ширина x висина) 3,00 m x 1,50 m.
- на чеоном зиду изнад степеништа на излазу из потходника на 2. перон могуће је поставити неосветљени рекламни пано димензија (ширина x висина) 3,00 m x 0,90 m.
- на чеоном зиду изнад степеништа потходника на излазу између 6. и индустријског колосека могуће је поставити два неосветљена рекламна панона димензија (ширина x висина) 1,00 m x 0,70 m.
- на левом зиду унутар потходника могуће је поставити, највише 10 неосветљених рекламних панона димензија (ширина x висина) 2,00 m x 1,50 m.
- на десном зиду између излаза на 1. и 2. перон могуће је поставити највише 8 неосветљених рекламних панона димензија (ширина x висина) 2,00 m x 1,50 m.
- на десном зиду између између излаза на 2. перон и излаза ка индустријском колсеку могуће је поставити два неосветљена рекламна панона, димензија (ширина x висина) 2,00 m x 1,50 m.

Приликом постављања рекламних панона водити рачуна да се исти постављају на једнакој удаљености једних од других.

Рам, на коме би био постављен рекламни пано, потребно је фиксирати за зид тако што их је потребно утиповати у зид, на који иде алуминијумски носач на који се поставља реклама.

- На 2. перону могуће је поставити просветљени тотем (city light) максималне јединичне снаге 500 W, између другог и трећег стуба и шестог и седмог стуба надстрешнице, максималних димензија (ширина x висина) 1,50 m x 2,00 m.

Просветљени тотем поставити на перонима, подужно на перон, односно паралелно са колосеком, у нивоу стубова испод надстрешнице.

На 2. перону могуће је поставити неосветљене рекламне паное обострано на трећем, шестом и деветом стубу испод надстрешница гледано из смера Београда, димензија 0,80m x 0,60m (висина x ширина), тако да доња ивица рекламног паное буде на висини од 2,20 m.

Рекламни пано на горе поменутих стубовима израдити од лакних материјала који се морају причврстити за постојећи стуб.

8. Станица Инђија:

У склопу реконструкције и модернизације дела пруге Београд Центар - Нови Сад у станици Инђија извршена је санација и адаптација станичне зграде. Станична зграда се налази на КП 3614 КО Инђија, инвентарни број 6081811.

Расположиви простор за комерцијализацију за следеће намене:

- а) за угоститељство;
- б) новинарница;
- в) банкомат;
- г) рекламни панои у станичној згради;
- д) рекламни панои у спољашњем станичном простору.

- а) У станичној згради постоје просторије 22 и 22а пројектом предвиђене за канцеларију и тоалет скретничког особља, за коју је добијена сагласност да се пренамени у угоститељски објекат. Укупне површине 11,05 m².
- б) Просторија број 8 пројектом предвиђена за касете за пртљаг и за коју је добијена сагласност да може да се пренамени у новинарницу. Површина просторије је 7,05 m².
- в) У просторији број 5, чекаоници, испод клима уређаја могуће је поставити један банкомат, димензија 1,20 m x 1,00 m (ширина x дубина).
- г) У станичној згради могуће је постављање рекламних паное у просторији број 5 (чекаоница) изнад клупа намењених путницима на зиду до улаза у просторију за преповијање беба, наспрам улаза у чекаоницу из ветробрана 2, на висини од 1,50 m (доња ивица рекламног паное). Укупна површина рекламног простора је 3,90 m² димензија ширина и висина 3,00 m x 1,30 m. Рекламни панои могу бити неосветљени у алуминијумском раму са клик системом или LCD екран, максималне јединичне снаге 200W и то:

Рам, на коме би био постављен рекламни пано, потребно је фиксирати за зид тако што је потребно утипловати у зид, на који иде алуминијумски носач на који се поставља реклама.

д) Рекламне паное у спољашњем станичном простору могуће је поставити:

- На станичном платоу и то:

- са десне стране станичне зграде на станичном платоу испред ограде, гледано са улице, могуће је поставити два просветљена тотема (city light), максималне јединичне снаге 500 W, максималних димензија (ширина x висина) 1,50 m x 2,70 m.

- уз зид станичне зграде са леве стране улаза у ветробран 2, могуће је поставити просветљени тотем (city light) максималне јединичне снаге 500 W, димензија (ширина x висина) 1,50 m x 2,00 m. Потребно је да се рам рекламног паноа уклопи у спољни амбијент станичне зграде.
- уз зид станичне зграде са десне стране канцеларије шефа станице могуће је поставити просветљени тотем (city light) максималне јединичне снаге 500 W, димензија (ширина x висина) 1,50 m x 2,00 m. Потребно је да се рам рекламног паноа уклопи у спољни амбијент станичне зграде.

- Рекламни панои могу да се поставе у потходницима и то:

- на улазу у потходник са станичног платоа, могуће је поставити хоризонтални двострани ЛЕД екран, на средини улаза причвршћен конзолом (гредом) за странице зида, максималне јединичне снаге 3000 W, димензија (ширина x висина) 2,40 m x 2,00 m.
- на чеоном зиду на улазу у потходник са супротне стране станичне зграде изнад степеништа (излаз ка фудбалском игралишту) могуће је поставити неосветљени рекламни пано димензија 3,50 m x 1,00 m.
- на оба чеона зида изнад степеништа потходника на излазу на 2. перон (лево и десно) могуће је поставити неосветљен рекламни пано димензија (ширина x висина) 2,00 m x 2,40 m.
- на левом и десном зиду унутар потходника од улаза у потходник са 1. перона до излаза на 2. перон могуће је поставити највише по 8 неосветљена рекламна паноа димензија (ширина x висина) 2,00 m x 1,50 m.
- на левом и десном зиду унутар потходника између излаза са 2. перона од излаза из станице могуће је поставити највише по 6 неосветљена рекламна паноа димензија (ширина x висина) 2,00 m x 1,50 m.

Приликом постављања рекламних паноа водити рачуна да се исти постављају на једнакој удаљености једних од других.

Рам, на коме би био постављен рекламни пано, потребно је фиксирати за зид тако што их је потребно утиповати у зид, на који иде алуминијумски носач на који се поставља реклама.

- На 2. перону између другог и трећег стуба надстрешнице, ближе другом стубу и између осмог и деветог стуба, ближе деветом стубу, на средини перона, могуће је поставити просветљени тотем (city light), максималне јединичне снаге 500W, максималних димензија (ширина x висина) 1,50 m x 2,00 m.

Просветљене тотеме поставити на перонима, подужно на перон, односно паралелно са колосеком. Комисија нема увид у пројекат за постављање мобилијара на станични перон, те је потребно да се предложена локација за поставку рекламних паноа усклади са планираном поставком мобилијара.

На 1. перону могуће је поставити неосветљене рекламне паное, обострано на другом и шестом стубу испод надстрешница. Димензије рекламних паноа мора бити (ширина x висина) 0,40 m x 0,60 m тако да не излази из габарита стубова, и да доња ивица рекламног паноа буде на висини од 1,70 m.

На 2. перону није могуће поставити неосветљене рекламне паное обострано на стубовима, испод надстрешница који су постављени у два реда, јер су сви заузети поставком информационалних табли, сатова, звучника и осталих пиктограма.

Рекламни пано на горе поменутих стубовима израдити од лаких материјала који се морају причврстити за постојећи стуб. Водити рачуна да се приликом постављања рекламног паноа на стубу не оштети олука који се налази између поменутих стубова.

Неосветљени рекламни пано могуће је поставити са леве стране железничке пруге на металној огради између станичне зграде и релејне просторије гледано са стране перона, с тим да сваки рекламни пано буде постављен засебно димензија 2,00 m x 2,00 m на седам поља. Рекламне паное потребно је израдити од лаких материјала који се морају причврстити за постојећу ограду.

9. Станица Бешка:

У склопу реконструкције и модернизације дела пруге Београд Центар - Нови Сад између старих станица Бешке и Чортановци изграђен је потпуно нов објекат, станична зграда Бешка – Чортановци који се налази са леве стране пруге.

Станична зграда железничке станице Бешка још увек није укњижена у катастарски операт јер у поменутом објекту још увек трају радови, те још није уписан у пословне књиге „Инфраструктура железнице Србије“ а.д.

Расположиви простор за комерцијализацију за следеће намене:

- а) новинарница;
- б) вендинг машина/банкомат;
- в) рекламни панои у станичној згради;
- г) рекламни панои у спољашњем станичном простору.

а) У станичној згради постоји погодна просторија за киоск-новинарницу, број 8а, пројектом предвиђена као помоћна просторија – благајна – киоск. Површина просторије је 3,25 m².

б) У станичној згради постоје два просторно остварива решења за постављање вендинг машина и банкомата:

- чекаоница (према пројекту просторија бр. 3), гледано из правца перона, уз зид са леве стране, после улаза у тоалете, предвиђен је простор за постављање самоуслужних машина (постоје изводи за воду и струју). Површина простора је 1,5 m² димензија ширина, дубина 1,50 m x 1,00 m.
- ветробран ка станичном платоу (према пројекту просторија бр. 1) – са десне стране гледајући из правца перона, постоји простор за постављање банкомата са бочним прилазом за одржавање, димензија 1,00 m x 1,00 m.

в) У станичној згради могуће је постављање рекламних паноа у просторији број 3 (чекаоница). Рекламни панои могу бити неосветљени у алуминијумском раму са клик системом или LCD екран максималне јединичне снаге 200W и то:

- изнад клупа намењених путницима на зиду са леве стране гледано из правца перона, испред улаза у тоалет на висини од 1,50 m (доња ивица рекламног паноа). Укупна површина рекламног простора је 2,60 m² димензија ширина и висина 2,00 m x 1,30 m.
- изнад клупа намењених путницима на зиду са леве стране гледано из правца перона, иза улаза у тоалет а после вендинг машине, на висини од 1,50 m (доња ивица рекламног паноа). Укупна површина рекламног простора је 2,60 m² димензија ширина и висина 2,00 m x 1,30 m.

Рам, на коме би био постављен рекламни пано, потребно је фиксирати за зид тако што је потребно утиповати у зид, на који иде алуминијумски носач на који се поставља реклама.

г) Рекламне паное у спољашњем станичном простору могуће је поставити:

- На станичном платоу и то:

- уз крајњи зид са леве и десне стране станичне зграде, гледано са улице, могуће је поставити по један просветљен тотем (city light), максималне јединичне снаге 500 W максималних димензија (ширина x висина) 1,50 m x 2,00 m. Потребно је да се рам рекламног паное уклопи у спољни амбијент станичне зграде.
- уз крајњи зид са леве и десне стране станичне зграде, гледано са перона, могуће је поставити по један просветљен тотем (city light), максималне јединичне снаге 500 W, максималних димензија (ширина x висина) 1,50 m x 2,00 m. Потребно је да се рам рекламног паное уклопи у спољни амбијент станичне зграде.

- Рекламни панои могу да се поставе у потходницима и то:

- на чеоном зиду на улазу у потходник са 1. перона могуће је поставити рекламни пано, максималне јединичне снаге 1000W, димензија 2,50 m x 1,50 m.
- на оба чеона зида у потходнику (крај потходника) могуће је поставити рекламне паное максималне јединичне снаге 1000W, димензија (ширина x висина) 2,00 m x 1,50 m.
- на чеоном зиду на излазу на 2. перон могуће је поставити рекламни пано максималне јединичне снаге 1000W, димензија (ширина x висина) 2,50 m x 1,50 m.
- на левом зиду унутар потходника могуће је поставити највише 8 просветљених рекламних паное, максималне јединичне снаге 200W, димензија (ширина x висина) 2,00 m x 1,50 m
- десном зиду унутар потходника могуће је поставити највише 10 просветљених рекламних паное максималне јединичне снаге 200W, димензија (ширина x висина) 2,00 m x 1,50 m.

Приликом постављања рекламних паное водити рачуна да се исти постављају на једнакој удаљености једних од других.

Рам, на коме би био постављен рекламни пано, потребно је фиксирати за зид тако што их је потребно утиповати у зид, на који иде алуминијумски носач на који се поставља реклама.

- На 2. перону између првог и другог стуба надстрешнице, ближе другом стубу и између четвртог стуба надстрешнице и стуба јавне расвете, на средини перона, могуће је поставити просветљени тотем (city light), максималне јединичне снаге 500W максималних димензија (ширина x висина) 1,50 m x 2,00 m.

Просветљене тотеме поставити на перонима, подужно на перон, односно паралелно са колосеком. Комисија нема увид у пројекат за постављање мобилијара на станични перон, те је потребно да се предложена локација за поставку рекламних паное усклади са планираном поставком мобилијара.

На првом и другом перону није могуће поставити рекламне паное, обострано на стубовима, јер су сви заузети поставком информационих табли, сатова, звучника и осталих пиктограма, испод надстрешница.

Неосветљени рекламни пано могуће је поставити са леве стране железничке пруге на металној огради на улазу у станични плато и дуж првог перона, с тим да сваки рекламни пано буде

постављен засебно димензија 2,00 m x 2,00 m на шест поља, свако друго поље. Рекламне паное потребно је израдити од лаких материјала који се морају причврстити за постојећу ограду.

10. Станица Сремски Карловци:

У склопу реконструкције и модернизације дела пруге Београд Центар - Нови Сад у станици Сремски Карловци изграђен је потпуно нов објекат, станична зграда Сремски Карловци који се налази са леве стране пруге.

Станична зграда железничке станице Сремски Карловци још увек није укњижена у катастарски операт јер у поменутом објекту још увек трају радови, те још није уписан у пословне књиге „Инфраструктура железнице Србије“ а.д.

Расположиви простор за комерцијализацију за следеће намене:

- а) новинарница;
 - б) вендинг машина/банкомат;
 - г) рекламни панои у станичној згради;
 - д) рекламни панои у спољашњем станичном простору.
- а) У станичној згради постоји погодна просторија за киоск-новинарницу, број 8а, пројектом предвиђена као помоћна просторија – благајна – киоск. Површина просторије је 3,50 m².
- б) У станичној згради постоје два просторно остварива решења за постављање вендинг машина и банкомата:
- чекаоница (према пројекту просторија бр. 3) – после улаза у тоалете, гледано из правца перона, предвиђен је простор за постављање самоуслужних машина (постоје изводи за воду и струју). Површина простора је 1,36 m² димензија (ширина x дубина) 1,60 m x 0,85 m.
 - ветробран ка станичном платоу (према пројекту просторија бр. 1) – са леве стране гледајући из правца перона, постоји простор за постављање банкомата са бочним прилазом за одржавање, димензија (ширина x дубина) 1,80 m x 1,50 m.
- в) У станичној згради могуће је постављање рекламних панова у чекаоници (просторија 3 према пројекту). Рекламни панои могу бити неосветљени у алуминијумском раму са клик системом или LCD екран максималне јединичне снаге 200W и то:
- изнад клупа намењеним путницима, пре улаза из чекаонице у тоалет, десни зид гледано са перона, на висини од 1,50 m (доња ивица рекламног панона) димензија (ширина x висина) 1,60 m x 0,80 m;
 - на зиду између два прозора, чеоно гледано са перона, на висини од 1,50 метара (доња ивица рекламног панона) димензија (ширина x висина) 0,50 m x 0,80 m; и
 - на зиду десно од улаза са перона, на висини од 1,50 m (доња ивица рекламног панона) димензија (ширина x висина) 1,20 m x 0,80 m.
- Рам, на коме би био постављен рекламни пано, потребно је фиксирати за зид тако што је потребно утиповати у зид, на који иде алуминијумски носач на који се поставља реклама.
- г) Рекламне паное у спољашњем станичном простору могуће је поставити:

- На станичном платоу и то:

- уз крајњи зид са леве и десне стране станичне зграде, гледано са улице, могуће је поставити по један просветљен тотем (city light), максималне јединичне снаге 500 W, максималних димензија (ширина x висина) 1,50 m x 2,00 m. Потребно је да се рам рекламног паноа уклопи у спољни амбијент станичне зграде.
- уз зид станичне зграде, између улаза у ветробран и чекаоницу, гледано са перона, могуће је поставити просветљен тотем (city light), максималне јединичне снаге 500 W, максималних димензија (ширина x висина) 1,50 m x 2,00 m. Потребно је да се рам рекламног паноа уклопи у спољни амбијент станичне зграде.

- Рекламни панои могу да се поставе у потходницима и то:

- на улазу у потходник са станичног платоа, могуће је поставити хоризонтални двострани ЛЕД екран, на средини улаза причвршћен конзолом (гредом) за странице зида, максималне јединичне снаге 3000W димензија ширина и висина 2,40 m x 2,00 m (ширина x висина).
- на излазу из потходника из станице, могуће је поставити хоризонтални двострани ЛЕД екран, на средини улаза причвршћен конзолом (гредом) за странице зида, максималне јединичне снаге 3000W, димензија ширина и висина 2,40 m x 2,00 m (ширина x висина).
- на левом и десном зиду унутар потходника могуће је поставити највише по 8 просветљених рекламних панова, максималне јединичне снаге 200 W, димензија (ширина x висина) 2,00 m x 1,50 m.

Приликом постављања рекламних панова водити рачуна да се исти постављају на једнакој удаљености једних од других.

Рам, на коме би био постављен рекламни пано, потребно је фиксирати за зид тако што их је потребно утипловати у зид, на који иде алуминијумски носач на који се поставља реклама.

- Рекламни панои на перонима и то:

- на 1. перону између првог и другог стуба расвете, блу же првом стубу могуће је поставити просветљени тотем (city light), максималне јединичне снаге 500 W, максималних димензија (ширина x висина) 1,50 m x 2,00 m.
- на 2. перону код излаза из потходника, могуће је поставити једностране просветљене тотеме (city light) максималне јединичне снаге 500 W између првог стуба надстрешнице и стуба расвете, димензија (ширина x висина) 1,50 m x 2,00 m постављен на средини перона; између другог и трећег стуба надстрешнице ближе другом стубу у смеру раста стацио наже димензија (ширина x висина) 1,50 m x 2,00 m постављен на средини перона.

Просветљене тотеме поставити на перонима, подужно на перон, односно паралелно са колосеком.

Комисија нема увид у пројекат за постављање мобилијара на станични перон, те је потребно да се предложена локација за поставку рекламних панова усклади са планираном поставком мобилијара.

На првом и другом перону није могуће поставити рекламне панове, обострано на стубовима, јер су сви заузети поставком информационах табли, сатова, звучника и осталих пиктограма, испод надстрешница.

Неосветљени рекламни пано могуће је поставити са леве стране железничке пруге на металној огради уз први перон, с тим да сваки рекламни пано буде постављен засебно димензија 2,00 m x

2,00 m на четири поља, на свако друго поље. Рекламне паное потребно је израдити од лаких материјала који се морају причврстити за постојећу ограду.

11. Станица Петроварадин:

У склопу реконструкције и модернизације дела пруге Београд Центар - Нови Сад у станици Петроварадин извршена је санација и адаптација станичне зграде. Станична зграда се налази на КП 2898 КО Петроварадин, инвентарни број 6069504.

У станици Петроварадин у станичној згради не постоји погодна просторија за издавање за угоститељски објекат, нити погодна места за самоуслугне апарате.

Расположиви простор за комерцијализацију за следеће намене:

а) новинарница;

б) рекламни панои у станичној згради;

в) рекламни панои у спољашњем станичном простору.

а) Просторија број 3 пројектом предвиђена за транспортно комерцијалну службу за коју је добијена сагласност да може да се пренамени у новинарницу. Површина просторије је 22,20 m².

б) У станичној згради постоји решење за постављање рекламног паноя у чекаоници (према пројекту просторија бр. 4) – изнад клупа намењеним путницима, зид чеона гледано од бочног улаза са перона, на висини од 1,50 m (доња ивица рекламног паноя) димензија ширина и висина 2,00 m x 0,80 m. Рекламни панои могу бити неосветљени у алуминијумском раму са клик системом или LCD екран максималне јединичне снаге 200W.

г) Рекламне паное у спољашњем станичном простору могуће је поставити:

- На станичном платоу и то:

- уз зид станичне зграде, са десне стране од улаза у чекаоницу (бочно) могуће је поставити просветљен тотем (city light), максималне јединичне снаге 500 W, максималних димензија (ширина x висина) 1,50 m x 2,00 m. Потребно је да се рам рекламног паноя уклопи у спољни амбијент станичне зграде.

- Рекламни панои могу да се поставе у потходницима и то:

- на чеоном зиду изнад степеништа на улазу у потходник са 1. перона могуће је поставити рекламни пано максималне јединичне снаге 200 W димензија 2,50 m x 1,50 m.
- на оба чеона зида у потходнику (крај потходника) могуће је поставити рекламни пано максималне јединичне снаге 1000 W димензија (ширина x висина) 2,50 m x 1,50 m.
- на оба чеона зида изнад степеништа потходника на излазу на 2. перон (лево и десно) могуће је поставити рекламне паное максималне јединичне снаге 200 W димензија (ширина x висина) 1,50 m x 1,00 m.
- на левом зиду унутар потходника могуће је поставити највише 9 просветљених рекламних паноя максималне јединичне снаге 200 W димензија (ширина x висина) 2,00 m x 1,50 m

- десном зиду унутар потходника од улаза у потходник до излаза на 1. перон могуће је поставити два просветљена рекламна паноа максималне јединичне снаге 200 W димензија (ширина x висина) 2,00 m x 1,50 m.
- десном зиду унутар потходника између излаза на 1. и 2. перон могуће је поставити два највише 6 просветљена рекламна паноа максималне јединичне снаге 200 W димензија (ширина x висина) 2,00 m x 1,50 m.
- на левом и десном зиду унутар потходника између излаза на 2. перон и излаза из станице могуће је поставити по четири просветљена рекламна паноа максималне јединичне снаге 200 W димензија (ширина x висина) 2,00 m x 1,50 m.

Приликом постављања рекламних паноа водити рачуна да се исти постављају на једнакој удаљености једних од других.

Рам, на коме би био постављен рекламни пано, потребно је фиксирати за зид тако што их је потребно утипловати у зид, на који иде алуминијумски носач на који се поставља реклама.

- Рекламни панои на перонима и то:

- на 1. перону између првог и другог стуба надстрешнице, ближе другом стубу могуће је поставити просветљени тотем (city light), максималне јединичне снаге 500 W, максималних димензија (ширина x висина) 1,50 m x 2,00 m; између трећег и четвртог стуба надстрешнице, ближе трећем стубу могуће је поставити просветљени тотем (city light), максималне јединичне снаге 500 W, максималних димензија (ширина x висина) 1,50 m x 2,00 m.
- на 2. перону између другог и трећег стуба надстрешнице, ближе трећем стубу могуће је поставити просветљени тотем (city light), максималне јединичне снаге 500 W, максималних димензија (ширина x висина) 1,50 m x 2,00 m; између другог и трећег стуба јавне расвете, на три метра испред трећег стуба, могуће је поставити просветљени тотем (city light), максималне јединичне снаге 500 W, максималних димензија (ширина x висина) 1,50 m x 2,00 m.

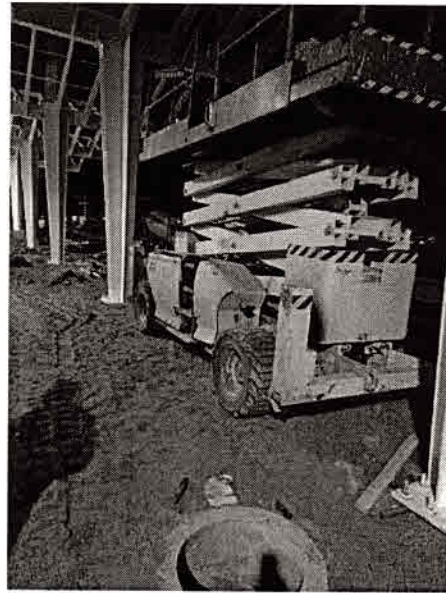
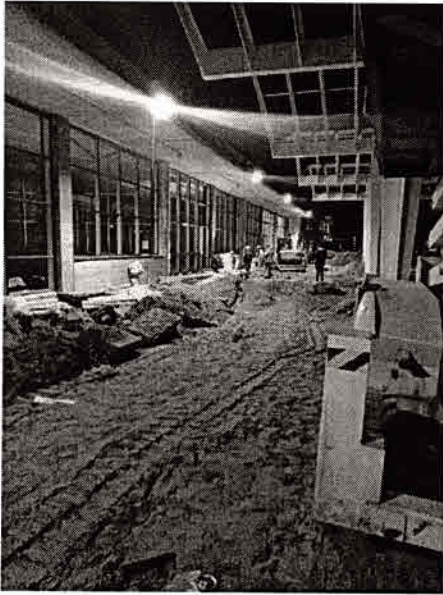
На првом и другом перону није могуће поставити рекламне паное, обострано на стубовима, јер су сви заузети поставком информационих табли, сатова, звучника и осталих пиктограма, испод надстрешница.

12. Станица Нови Сад:

У станици Нови Сад у току су радови на реконструкцији и модернизацији инфраструктурних капацитета. Комисија приликом обиласка није била у могућности да одреди прецизне позиције за постављање рекламних паноа. За одређивање могуће локације потребно је обратити се надзорном органу на реализацији пројекта.

Уколико би се стекли услови комисија предлаже следеће локације на 1. перону:

- између другог и трећег стуба надстрешнице могуће је поставити просветљени тотем (city light) максималних димензија (ширина x висина) 1,50 m x 2,00 m; између шестог и седмог стуба надстрешнице, ближе шестом стубу могуће је поставити просветљени тотем (city light) максималних димензија (ширина x висина) 1,50 m x 2,00 m; између осмог и деветог стуба надстрешнице, могуће је поставити просветљени тотем (city light) максималних димензија (ширина x висина) 1,50 m x 2,00 m.



13. Рекламни панои (тотеми - city light) одговарајућих димензија морају бити са заобљеним ивицама и постављени тако да се не сме угрозити безбедност путника.
14. Приликом постављања тотема водити рачуна да се остави довољно простора (1,60 m) за комуникацију (манипулацију) путника.
15. Приликом постављања рекламних панова на зидовима унутар потходника исте поставити тако да се остави по један метар лево и десно од ивице зида код излаза/улаза на сваки перон. Рекламе на чеоним зидовима потходника морају бити у габаритима зида.
16. Рекламни панои на стубовима, спољним зидовима, огради и станичном платоу морају бити од постојаних материјала, отпорни на временске утицаје, хемијске утицаје и насилна оштећења и да се својим материјалом, величином и бојом уклапају у постојеће окружење. Не сме се вршити сечење бушење нити било каква интервенција на стубу, огради како се иста не би оштетила.
17. Власници рекламног објекта су дужни да одржавају рекламни пано у исправном стању. Рекламни пано се сматра неисправним уколико је склон паду и слично. Власник рекламног панова треба да достави Елаборат који садржи техничке цртеже са тачним положајем средстава за оглашавање, доказ носивости и стабилности одговарајућег конструктивног решења носача средстава за оглашавање са детаљима монтаже носача средства на објекат и монтаже средстава за оглашавање на носач као и њено одржавање и уклањање. Наведени Елаборат доставити Сектору за грађевинске послове „Инфраструктура железнице Србије“ а.д. (Немањина 6, тел. 011/3618-248, 3618-458).
18. За постављање рекламног панова, односно самоуслужних апарата потребно је да Власник рекламног панова/самоуслужног апарата приложи списак активности које би обухватиле постављање, уклањање и евентуалне промене садржаја рекламе у циљу обезбеђења радника који би радили на постављању рекламног панова.
19. За промену рекламног панова (постера) на тотему потребно је да се извођач радова благовремено обрати „Инфраструктуре железнице Србије“ а.д. Сектору за саобраћајне послове (Немањина бр.6, тел: 011/361-8214) ради утврђивања термина о замени истог, како би се омогућило несметано извршење Технолошког процеса рада станице.

20. За време извођења радова при постављању рекламног паноа, односно самоуслужних апарата, поред надзора Власника рекламног паноа/самоуслужног апарата неопходан је и надзор стручних служби „Инфраструктура железнице Србије“ а.д. у циљу очувања заштите железничке инфраструктуре. У том смислу пре почетка извођења радова Власник рекламног паноа је обавезан да извести „Инфраструктура железнице Србије“ а.д., Сектор за грађевинске послове и Сектор за електротехничке послове (Немањина б, тел. 011/3618-241, 3618-130), како би технички органи поверили исправност радова везану за услове горе наведене. Надзорни органи ће на лицу места решити све случајеве који нису обухваћени горе наведеним условима, у складу са важећим прописима и интерним железничким правилницима.
21. Трошкове надзора са аспекта заштите железничке инфраструктуре за време извођења радова, као и све остале трошкове ангажованих инфраструктурних ресурса сноси Власник рекламног паноа/самоуслужног апарата. Висина напред наведених трошкова биће дефинисана посебним Уговором између Власника рекламног паноа/самоуслужног апарата и „Инфраструктура железнице Србије“ а.д. који се мора склопити пре почетка извођења радова. За склапање Уговора Власник рекламног паноа се мора обратити Сектору за саобраћајне послове „Инфраструктура железнице Србије“ а.д. (Немањина бр. 6, тел. 011/361-82-14).
22. Власник рекламног паноа/самоуслужног апарата је у обавези да пре почетка извођења радова, са Сектором за некретнине „Инфраструктура железнице Србије“ а.д. (Немањина бр.6, тел. 011/3618-237) закључи одговарајући Уговор.
23. У уговору, између осталог, мора бити наведено да лице које је добило одобрење за постављање рекламног паноа/самоуслужног апарата, не може издавати предметни простор другом лицу, да је дужно да обавести железницу пре уклањања рекламних паноа/самоуслужних апарата у одговарајућем року, као и да има обавезу да уклони рекламни пано/самоуслужни апарат по истеку уговора у одговарајућем року и о свом трошку.
24. Власник рекламног паноа/самоуслужног апарата је дужан да након истека одређеног рока који је закључен уговором са железницом, уклони рекламни пано/самоуслужни апарат у одређеном року и о свом трошку или поднесе захтев за продужење трајања уговора.
25. Власник рекламног паноа/самоуслужног апарата је дужан да уредно одржава локацију на којој је постављен рекламни пано/самоуслужни апарат. У случају оштећења или уништења рекламног паноа, корисник истог је обавезан да га замени.
26. По престанку коришћења простора за постављање рекламног паноа/самоуслужног апарата, власник рекламног паноа/самоуслужног апарата је дужан да о томе обавести надлежне секторе „Инфраструктуре железнице Србије“ а.д. о извођењу радова на уклањању рекламног паноа/самоуслужног апарата, као и да све врати у првобитно стање по уклоњеном рекламном паноа/самоуслужног апарата.
27. Све штете које евентуално могу настати по „Инфраструктура железнице Србије“ а.д. у току извођења радова на постављању рекламних паноа/самоуслужних апарата и надаље у току експлоатације, Власник рекламног паноа/самоуслужног апарата је дужан да надокнади овом предузећу.
28. Свим променама које могу настати на овом делу пруге за потребе железнице Власник рекламног паноа/самоуслужног апарата је дужан да се прилагоди у одређеном року и о свом трошку, односно рекламни панои/самоуслужни апарат се мора уклонити пре истека рока који је уговорен ради

привођења намени простора за потребе железнице у складу са њеним развојним плановима.

29. „Инфраструктура железнице Србије“ а.д. неће сносити никакву одговорност у случају настанка било какве штете на предметном паноу/самоуслужном апарату због близине пруге, нити је обавезно да било какву штету надокнади Власнику рекламног паноа/самоуслужног апарата.

Потребно је извршити следеће додатне радње како би се омогућило давање простора у закуп:

1. Потребно је обратити се пројектанту како би се пројекти ускладили са предлогом комисије, укључујући и пројекат станичног мобилијара.
2. Потребно је да се провери могућност извођења предложених електричних инсталација, у смислу потребних снага, падова напона, утицаја на остале инсталације, заштите од директног и индиректног електричног удара, заштита од преоптерећења.

У табели 1 је дат преглед неопходних радова. На овај начин би закупци улазили на готове локације и не би имали додатне трошкове извођења потребних радова. Такође би се омогућила поштена расподела потрошње електричне енергије, а ИЖС би задржала право на 2 године гаранције на радове на електричним инсталацијама у новим објектима.

Треба напоменути да сви радови на постављању реклама на инфраструктурне објекте могу довести до губитка гаранције на грађевинске радове.

Локација	Угоститељски објекат	Новинарница	Киоск	Самоуслужни апарат	Банкомат	Реклама
Нови Београд	/	/	/	Прикључак на перону	/	Прикључак
Земун	/	/	Прикључак на платоу	/	Раздвајање	Прикључак
Батајница	Раздвајање	Раздвајање	/	/	/	Прикључак
Нова Пазова	Раздвајање	Раздвајање	/	Раздвајање	Прикључак унутрашњи	Прикључак
Стара Пазова	Раздвајање	Раздвајање	/	Прикључак унутрашњи	Прикључак унутрашњи	Прикључак
Инђија	Раздвајање	Раздвајање	/	/	Прикључак унутрашњи	Прикључак
Бешка	/	Раздвајање	/	/	Контролно мерење	Прикључак
Сремски Карловци	/	Раздвајање	/	/	Контролно мерење	Прикључак
Петроварадин	/	/	/	/	/	Прикључак

Табела 1. Преглед неопходних радова

Станица Нови Београд:

Пројектом за извођење, није предвиђено напајање за самоуслугне апарате на перону. Потребно је обезбедити прикључнице за самоуслугне апарате. Користити бесхалогене инсталационе каблове $3 \times 2,5 \text{ mm}^2$ са заштитним проводником, и аутоматске прекидаче 16 А, тип В. Ако се за повезивање апарата користи прикључница доступна путницима, аутоматски прекидач мора имати дејство диференцијалне струје 30 mA. На местима доступним путницима, користити заштитне инсталационе цеви, црева или слична техничка решења. Потребно је предвидети контролно мерење потрошње електричне енергије. Предлог је да се мерење потрошње електричне енергије врши директно, употребом дигиталних бројила за монтажу на DIN шину, класе тачности 1, ако постоји простор у постојећем орману.

За рекламе обезбедити адекватан прикључак. На перону прикључак извести надградно. За тотеме обезбедити прикључницу у одговарајућем степену заштите IP. Ако се за повезивање рекламе користи прикључница доступна путницима, аутоматски прекидач мора имати дејство диференцијалне струје 30 mA. На местима доступним путницима, користити заштитне инсталационе цеви, црева или слична техничка решења. За рекламна места већих снага (преко 700 W) предвидети контролно мерење потрошње електричне енергије. Предлог је да се мерење потрошње електричне енергије врши директно, употребом дигиталних бројила за монтажу на DIN шину, класе тачности 1, ако постоји простор у постојећем орману.

Станица Земун:

Обзиром да пројектом није предвиђен киоск на локацији платоа железничке станице Земун, потребно је извести напајање за киоск. За потребе напајања киоска, извести нови слободностојећи разводни орман за спољашњу монтажу пригодне величине, са бетонским темељем. Темељ поставити на зеленој површини између киоска и бетонског зида који одваја колосек за утовар праћених аутомобила. Темељ мора бити најмање 20 cm изнад нивоа околног земљишта, и бити предвиђен за увођење каблова одоздо. Ако је орман израђен од електропроводног материјала, предвидети уземљење ормана поцинкованом челичном траком или бакарним ужетом. У разводни орман поставити аутоматске прекидаче одговарајуће називне струје, дигитално бројило за монтажу на DIN шину, класе тачности 1, или бројило за монтажу на плочу, класе тачности 1, и на њега монтирати надградну прикључницу одговарајуће називне струје. Називна струја аутоматског прекидача не сме бити већа од 25 А, а аутоматски прекидачи морају имати граничну струју прекидања најмање 10 kA, због близине трансформаторске станице. Нови разводни орман напајати из трансформаторске станице из које се напаја нова станична зграда у Земуну, користећи један од слободних нисконапонских извода. Напајање вршити каблом погодним за полагање у земљу. Извођење подземног кабловског вода вршити у потпуности у складу са Техничком препоруком бр. 3 ЕПС-а. За заштиту напојног кабла користити топлјиве осигураче одговарајуће називне струје.

Пројектом за извођење, постоји прикључница у близини места самоуслугног апарата, али се налази на струјном кругу са прикључницом у суседној просторији, па је неопходно раздвојити их. Потребно је предвидети контролно мерење потрошње електричне енергије. Предлог је да се

мерење потрошње електричне енергије врши директно, употребом дигиталних бројила за монтажу на DIN шину, класе тачности 1, ако постоји простор у постојећем орману. Струјни круг нове прикључнице треба повезати на одговарајуће контролно бројило.

За рекламе обезбедити адекватан прикључак. На перону прикључак извести надградно. Унутар објекта прикључак извести уградно. За тотеме обезбедити прикључницу у одговарајућем степену заштите IP. Ако се за повезивање рекламе користи прикључница доступна путницима, аутоматски прекидач мора имати дејство диференцијалне струје 30 mA. На местима доступним путницима, користити заштитне инсталационе цеви, црева или слична техничка решења. За рекламе које нису слободностојеће, прикључак предвидети као извод у инсталационој кутији, на коју ће се закупци повезати. За рекламна места већих снага (преко 700 W) предвидети контролно мерење потрошње електричне енергије. Предлог је да се мерење потрошње електричне енергије врши директно, употребом дигиталних бројила за монтажу на DIN шину, класе тачности 1, ако постоји простор у постојећем орману.

Станица Батајница:

Пројектом за извођење, осветљење угоститељског објекта је на заједничком струјном кругу са осветљењем других просторија, па је неопходно раздвојити га. Потребно је предвидети контролно мерење потрошње електричне енергије. Предлог је да се мерење потрошње електричне енергије врши директно, употребом дигиталних бројила за монтажу на DIN шину, класе тачности 1, ако постоји простор у постојећем орману. Све струјне кругове угоститељског објекта (осветљење, прикључнице, изводе за бојлере и климатизацију) треба повезати на контролно бројило.

Пројектом за извођење, осветљење новинарнице је на заједничком струјном кругу са осветљењем других просторија, па је неопходно раздвојити га. Пројектом за извођење, прикључнице новинарнице на струјним круговима 15 и 16 су на заједничком струјном кругом са прикључницама у суседној просторији, па је неопходно раздвојити их.

За сваку ставку потребно је предвидети контролно мерење потрошње електричне енергије. Предлог је да се мерење потрошње електричне енергије врши директно, употребом дигиталних бројила за монтажу на DIN шину, класе тачности 1, ако постоји простор у постојећем орману. Све струјне кругове које се за напајање предмета закупа (осветљење, прикључнице, изводе за бојлере и климатизацију, итд.) треба повезати на одговарајуће контролно бројило.

За рекламе обезбедити адекватан прикључак. На перону прикључак извести надградно. Унутар објекта прикључак извести уградно. За тотеме обезбедити прикључницу у одговарајућем степену заштите IP. Ако се за повезивање рекламе користи прикључница доступна путницима, аутоматски прекидач мора имати дејство диференцијалне струје 30 mA. На местима доступним путницима, користити заштитне инсталационе цеви, црева или слична техничка решења. За рекламе које нису слободностојеће, прикључак предвидети као извод у инсталационој кутији, на коју ће се закупци повезати. За рекламна места већих снага (преко 700 W) предвидети контролно мерење потрошње електричне енергије. Предлог је да се мерење потрошње електричне енергије врши директно, употребом дигиталних бројила за монтажу на DIN шину, класе тачности 1, ако постоји простор у постојећем орману.

Станица Нова Пазова:

Пројектом за извођење, осветљење угоститељског објекта је на заједничком струјном кругу са осветљењем других просторија, па је неопходно раздвојити га. Пројектом за извођење, прикључница угоститељског објекта на струјном кругу 10 је на заједничком струјном кругом са прикључницама у новинарници, па је неопходно раздвојити их.

Пројектом за извођење, прикључнице новинарнице на струјном кругу 10 су на заједничком струјном кругом са прикључницом у угоститељском објекту, па је неопходно раздвојити их.

Пројектом за извођење, постоји прикључница у близини места самоуслужног апарата, али се налази на струјном кругом са прикључницом у суседној просторији, па је неопходно раздвојити их.

Пројектом за извођење, није предвиђено напајање за банкомат. Потребно је обезбедити прикључницу за банкомат. Користити бесхалогене инсталационе каблове $3 \times 2,5 \text{ mm}^2$ са заштитним проводником, и аутоматске прекидаче називне струје 16 А, тип В, са дејством диференцијалне струје 30 mA. Електрични развод и прикључницу извести уградно.

За сваку ставку потребно је предвидети контролно мерење потрошње електричне енергије. Предлог је да се мерење потрошње електричне енергије врши директно, употребом дигиталних бројила за монтажу на DIN шину, класе тачности 1, ако постоји простор у постојећем орману. Све струјне кругове које се за напајање предмета закупа (осветљење, прикључнице, изводе за бојлере и климатизацију, итд.) треба повезати на одговарајуће контролно бројило.

За рекламе обезбедити адекватан прикључак. На перону прикључак извести надградно. Унутар објекта прикључак извести уградно. За тотеме обезбедити прикључницу у одговарајућем степену заштите IP. Ако се за повезивање рекламе користи прикључница доступна путницима, аутоматски прекидач мора имати дејство диференцијалне струје 30 mA. На местима доступним путницима, користити заштитне инсталационе цеви, црева или слична техничка решења. За рекламе које нису слободностојеће, прикључак предвидети као извод у инсталационој кутији, на коју ће се закупци повезати. За рекламна места већих снага (преко 700 W) предвидети контролно мерење потрошње електричне енергије. Предлог је да се мерење потрошње електричне енергије врши директно, употребом дигиталних бројила за монтажу на DIN шину, класе тачности 1, ако постоји простор у постојећем орману.

Станица Стара Пазова:

Пројектом за извођење, осветљење угоститељског објекта је на заједничком струјном кругу са осветљењем других просторија, па је неопходно раздвојити га. Пројектом за извођење, прикључнице угоститељског објекта на струјним круговима 23 и 31 су на заједничким струјним круговима са прикључницама других просторија, па је неопходно раздвојити их.

Пројектом за извођење, прикључнице новинарнице на струјним круговима 7 и 21 су на заједничким струјним круговима са прикључницама других просторија, па је неопходно раздвојити их.

Пројектом за извођење, није предвиђено напајање за самоуслужни апарат и банкомат. Потребно је обезбедити по једну прикључницу за самоуслужни апарат и банкомат. Користити бесхалогене инсталационе каблове $3 \times 2,5 \text{ mm}^2$ са заштитним проводником, и аутоматске прекидаче 16 А, тип В, са дејством диференцијалне струје 30 mA. Електрични развод и прикључницу извести уградно.

За сваку ставку потребно је предвидети контролно мерење потрошње електричне енергије. Предлог је да се мерење потрошње електричне енергије врши директно, употребом дигиталних бројила за монтажу на DIN шину, класе тачности 1, ако постоји простор у постојећем орману. Све струјне кругове које се за напајање предмета закупа (осветљење, прикључнице, изводе за бојлере и климатизацију, итд.) треба повезати на одговарајуће контролно бројило.

За рекламе обезбедити адекватан прикључак. На перону прикључак извести надградно. Унутар објеката прикључак извести уградно. За тотеме обезбедити прикључницу у одговарајућем степену заштите IP. Ако се за повезивање рекламе користи прикључница доступна путницима, аутоматски прекидач мора имати дејство диференцијалне струје 30 mA. На местима доступним путницима, користити заштитне инсталационе цеви, црева или слична техничка решења. За рекламе које нису слободностојеће, прикључак предвидети као извод у инсталационој кутији, на коју ће се закупци повезати. За рекламна места већих снага (преко 700 W) предвидети контролно мерење потрошње електричне енергије. Предлог је да се мерење потрошње електричне енергије врши директно, употребом дигиталних бројила за монтажу на DIN шину, класе тачности 1, ако постоји простор у постојећем орману.

Станица Инђија:

Пројектом за извођење, осветљење угоститељског објекта и осветљење санитарног чвора је на заједничком струјном кругу са осветљењем других просторија, па је неопходно раздвојити га.

Пројектом за извођење, осветљење новинарнице је на заједничком струјном кругу са осветљењем других просторија, па је неопходно раздвојити га. Пројектом за извођење, прикључница новинарнице је на заједничком струјном кругу са прикључницом у другој просторији, па је неопходно раздвојити их.

Пројектом за извођење, није предвиђено напајање за банкомат. Потребно је обезбедити прикључницу за банкомат. Користити бесхалогене инсталационе каблове $3 \times 2,5 \text{ mm}^2$ са заштитним проводником, и аутоматске прекидаче 16 А, тип В, са дејством диференцијалне струје 30 mA. Електрични развод и прикључницу извести уградно.

За сваку ставку потребно је предвидети контролно мерење потрошње електричне енергије. Предлог је да се мерење потрошње електричне енергије врши директно, употребом дигиталних бројила за монтажу на DIN шину, класе тачности 1, ако постоји простор у постојећем орману. Све струјне кругове које се за напајање предмета закупа (осветљење, прикључнице, изводе за бојлере и климатизацију, итд.) треба повезати на одговарајуће контролно бројило.

За рекламе обезбедити адекватан прикључак. На перону прикључак извести надградно. Унутар објеката прикључак извести уградно. За тотеме обезбедити прикључницу у одговарајућем степену заштите IP. Ако се за повезивање рекламе користи прикључница доступна путницима, аутоматски прекидач мора имати дејство диференцијалне струје 30 mA. На местима доступним путницима, користити заштитне инсталационе цеви, црева или слична техничка решења. За рекламе које нису слободностојеће, прикључак предвидети као извод у инсталационој кутији, на коју ће се закупци повезати. За рекламна места већих снага (преко 700 W) предвидети контролно мерење потрошње електричне енергије. Предлог је да се мерење потрошње електричне енергије врши директно, употребом дигиталних бројила за монтажу на DIN шину, класе тачности 1, ако постоји простор у постојећем орману.

Станица Бешка:

Пројектом за извођење, осветљење у новинарници је на заједничком струјном кругу са осветљењем других просторија, па је неопходно раздвојити га. Потребно је обезбедити модул са две прикључнице у новинарници. Користити бесхалогене инсталационе каблове 3x2,5 mm² са заштитним проводником, и аутоматске прекидаче 16 A, тип В. Електрични развод и прикључницу извести уградно.

Самоуслугне апарате напајати из постојеће прикључнице (струјни круг 21 из ПЗИ).

За сваку ставку потребно је предвидети контролно мерење потрошње електричне енергије. Предлог је да се мерење потрошње електричне енергије врши директно, употребом дигиталних бројила за монтажу на DIN шину, класе тачности 1, ако постоји простор у постојећем орману. Све струјне кругове које се за напајање предмета закупа (осветљење, прикључнице, итд.) треба повезати на одговарајуће контролно бројило.

За рекламе обезбедити адекватан прикључак. На перону прикључак извести надградно. Унутар објеката прикључак извести уградно. За тотеме обезбедити прикључницу у одговарајућем степену заштите IP. Ако се за повезивање рекламе користи прикључница доступна путницима, аутоматски прекидач мора имати дејство диференцијалне струје 30 mA. На местима доступним путницима, користити заштитне инсталационе цеви, црева или слична техничка решења. За рекламе које нису слободностојеће, прикључак предвидети као извод у инсталационој кутији, на коју ће се закупци повезати. За рекламна места већих снага (преко 700 W) предвидети контролно мерење потрошње електричне енергије. Предлог је да се мерење потрошње електричне енергије врши директно, употребом дигиталних бројила за монтажу на DIN шину, класе тачности 1, ако постоји простор у постојећем орману.

Станица Сремски Карловци:

Пројектом за извођење, осветљење у новинарници је на заједничком струјном кругу са осветљењем других просторија, па је неопходно раздвојити га. Потребно је обезбедити модул са две прикључнице у новинарници. Користити бесхалогене инсталационе каблове 3x2,5 mm² са заштитним проводником, и аутоматске прекидаче 16 A, тип В. Електрични развод и прикључницу извести уградно.

Самоуслугне апарате напајати из постојеће прикључнице (струјни круг 22 из ПЗИ).

За рекламе обезбедити адекватан прикључак. На перону прикључак извести надградно. Унутар објеката прикључак извести уградно. За тотеме обезбедити прикључницу у одговарајућем степену заштите IP. Ако се за повезивање рекламе користи прикључница доступна путницима, аутоматски прекидач мора имати дејство диференцијалне струје 30 mA. На местима доступним путницима, користити заштитне инсталационе цеви, црева или слична техничка решења. За рекламе које нису слободностојеће, прикључак предвидети као извод у инсталационој кутији, на коју ће се закупци повезати. За рекламна места већих снага (преко 700 W) предвидети контролно мерење потрошње електричне енергије. Предлог је да се мерење потрошње електричне енергије врши директно, употребом дигиталних бројила за монтажу на DIN шину, класе тачности 1, ако постоји простор у постојећем орману.

За сваку ставку потребно је предвидети контролно мерење потрошње електричне енергије. Предлог је да се мерење потрошње електричне енергије врши директно, употребом дигиталних бројила за монтажу на DIN шину, класе тачности 1, ако постоји простор у постојећем орману. Све струјне кругове које се за напајање предмета закупа (осветљење, прикључнице, итд.) треба повезати на одговарајуће контролно бројило.

Станица Петроварадин:

За рекламе обезбедити адекватан прикључак. На перону прикључак извести надградно. Унутар објеката прикључак извести уградно. За тотеме обезбедити прикључницу у одговарајућем степену заштите IP. Ако се за повезивање рекламе користи прикључница доступна путницима, аутоматски прекидач мора имати дејство диференцијалне струје 30 mA. На местима доступним путницима, користити заштитне инсталационе цеви, црева или слична техничка решења. За рекламе које нису слободностојеће, прикључак предвидети као извод у инсталационој кутији, на коју ће се закупци повезати. За рекламна места већих снага (преко 700 W) предвидети контролно мерење потрошње електричне енергије. Предлог је да се мерење потрошње електричне енергије врши директно, употребом дигиталних бројила за монтажу на DIN шину, класе тачности 1, ако постоји простор у постојећем орману.

Станица Нови Сад:

За рекламе обезбедити адекватан прикључак. На перону прикључак извести надградно. Унутар објеката прикључак извести уградно. За тотеме обезбедити прикључницу у одговарајућем степену заштите IP. Ако се за повезивање рекламе користи прикључница доступна путницима, аутоматски прекидач мора имати дејство диференцијалне струје 30 mA. На местима доступним путницима, користити заштитне инсталационе цеви, црева или слична техничка решења. За рекламе које нису слободностојеће, прикључак предвидети као извод у инсталационој кутији, на коју ће се закупци повезати. За рекламна места већих снага (преко 700 W) предвидети контролно мерење потрошње електричне енергије. Предлог је да се мерење потрошње електричне енергије врши директно, употребом дигиталних бројила за монтажу на DIN шину, класе тачности 1, ако постоји простор у постојећем орману.

Разматрани објекти су у различитим фазама градње и нису предати ИЖС. Имајући то у виду, радници ИЖС и извођачи ангажовани од стране потенцијалних купаца не смеју да врше неопходне преправке на разматраним објектима. Такође, било каква преправка након преузимања објекта доводи до ништавности гаранције извођача на радове, на штету пословања ИЖС. На основу горе наведеног, став комисије јесте да радове неопходне за давање локација у закуп треба да изврше извођачи радова пре него што објекте предају ИЖС.

КОМИСИЈА:

1. Арабелс Вејрдект
2. ~~Дисонинг~~
3. Витол М.
4. _____
5. Зит
6. Фрунес Вал
7. Масе
8. Дерко Анисат
9. и Иван Јел
10. _____